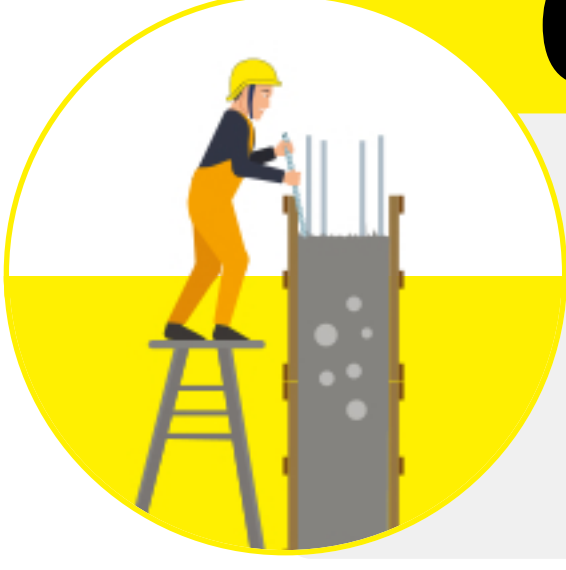


# কম্প্যাকশন করার সময় নিম্নে দেওয়া পয়েন্টগুলির কথা মাথায় রাখুনঃ

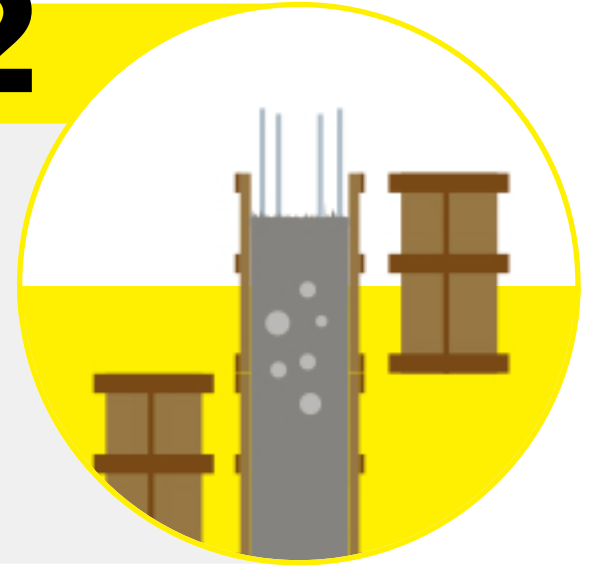
01



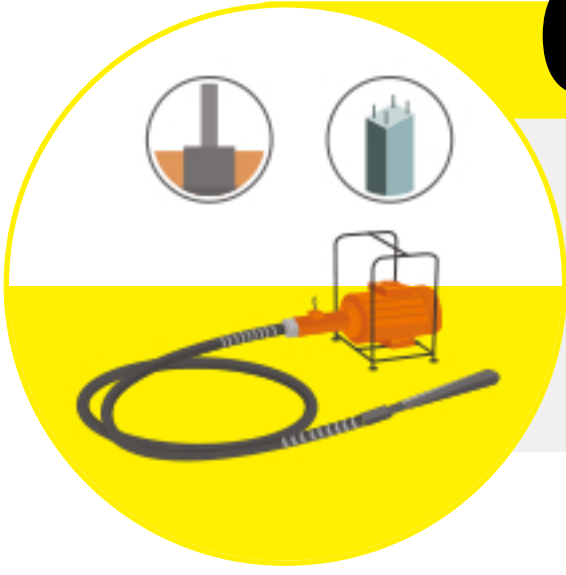
ছোটখাটো কংক্রিটের কাজের জন্য ম্যানুয়াল কংক্রিট করুন যেমন স্টিলের রডের সাহায্যে রডিং, বা কাঠের ক্রশ বিম দিয়ে টেম্পিং

02

ভাইব্রেটরের সহায়তায় মেকানিক্যাল কম্প্যাক্টিং করা হয়। এটার ফলে কম্প্যাকসন আরও কার্যকারী/প্রভাবকারী হতে পারে।



03



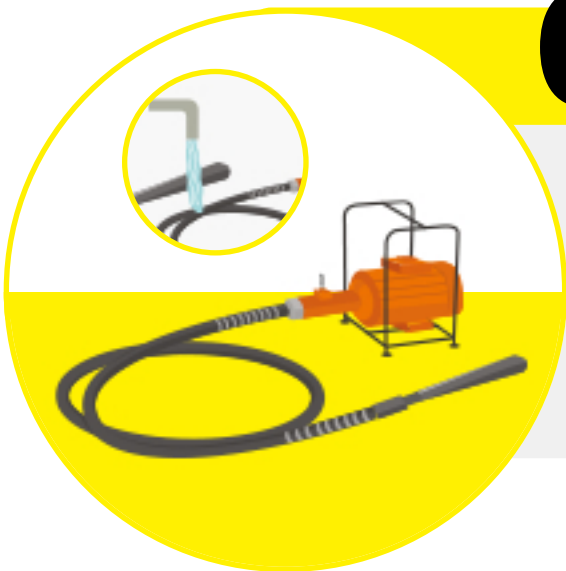
সাধারণত ফুটিং, বিম, বা কলামের মতো কাঠামোতে নিডিল ভাইব্রেটর ব্যবহার করা হয়

04

নজর রাখুন যে ভাইব্রেটরের শ্যাফট পাইপ যেন বেশি না মুড়ে যায় এতে পাইপ ভেঙে যেতে পারে



05



কাজ হয়ে যাওয়ার পরে নিডিল এবং শ্যাফট পাইপকে অবশ্যই পরিষ্কার করুন।



বাড়ি তৈরির বিষয়ে আরও তথ্যের জন্য, এখানে ক্লিক করুন।