

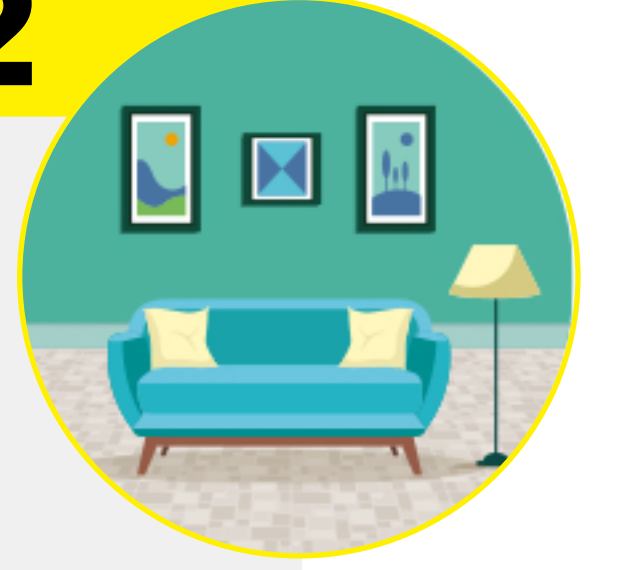
টাইলস নির্বাচন করার সময় নিম্নোলিখিত কথাগুলি মনে রাখুনঃ

01



আপনি ফ্লোরিং বা মেঝের জন্য মার্বেল বা গ্রানাইট স্লাব ব্যবহার করতে পারেন। টেকসইয়ের জন্য আপনি ভিট্রিফায়েড টাইলস ব্যবহার করতে পারেন।

02



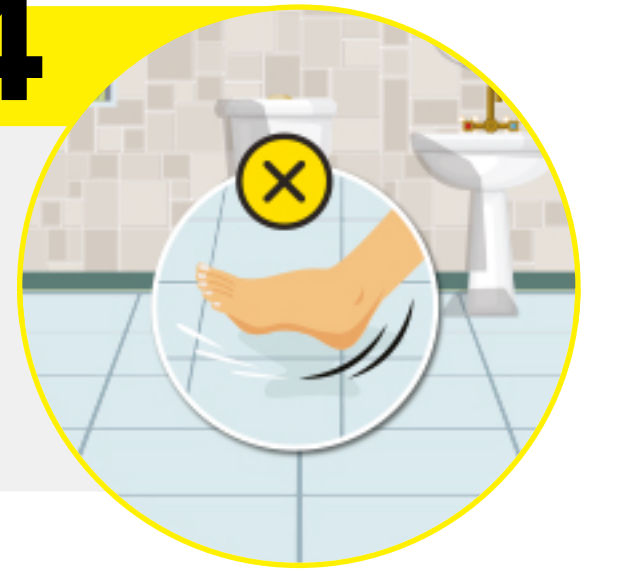
দেয়ালের জন্য সিরামিক বা সিরামিক অথবা পর্সেলিন টাইলস ব্যবহার করা যেতে পারে কারণ সেগুলি আরও টেকসই হয়।

03



রান্নাঘরের টাইলস স্ক্র্যাচ এবং স্টেন প্রুফ হওয়া উচিত।

04



বাথরুমের টাইলস স্কিড প্রুফ হওয়া উচিত যাতে পিছলে না যায় তেমনটা হওয়া উচিত।



বাড়ি তৈরির বিষয়ে আরও তথ্যের জন্য, এখানে ক্লিক করুন।