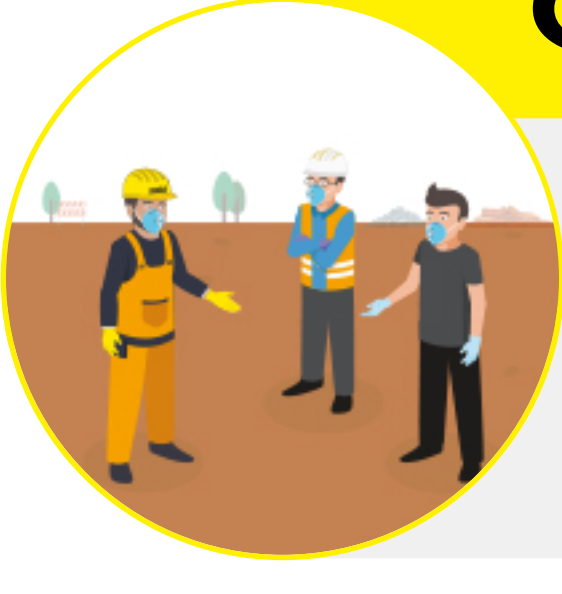


# ఎనిచేయి ఓ సెట్లలో, ఈ ఖ డ్రతా ఎ సార్గదర్కకాల పల్ల ఖ డ్ర ఓ పొంచండి:

**01**



కార్మికుల ఖ డ్రత గురించి మీ కాంట్రాక్టర్తో చర్చించండి; ఖ డ్రతా ఎ సార్గదర్కకాల గురించి వారందరికీ ఖ కం తప్పకుండా తెలియజేయండి.

**02**



మీ సెట్లో ఆరోగ్యంగా ఉన్న ఎ క్తులన ఎ సాత్రమే పని చేయడానికి అనం ఎ తించండి ఎ రియ ఓ బయటి ఎ క్తులన మీ సెట్లోకి ప్రవేశించడానికి అనం ఎ తించవ డు.

**03**



ప్రతిరోజూ సెట్లో ఉన్న ఎ క్తులకు ధర్మల్ చెక్ చేయడం అవ సరం. సెట్కు చేరుకున్న తర్వాత, ప్రతి రెండు గంటల తర్వాత చేతులన ఖ డ్రా పరచుకుని, చేతులు కడుక్కోవ డంతో ఎ సాత్రమే పని ప్రారంభించాలి.

**04**



సెట్లో ఉన్న ప్రతి ఎ క్తి హెల్మెట్, గ్లోవ్స్ ఎ రియ ఓ ఎ సాస్ ధరించాలని గం ఎ నించండి.

**05**



సెట్ ఎ డ్ర సావ సాజిక దూరానికి సంబంధించిన ఖ కింది నియం ఎ వాలనం నొక్కి చెప్పండి ఎ రియ ఓ హ్యాండ్షేక్లు ఇచ్చుకోకండి. ఎల్లప్పు డూ 6 అడుగుల దూరం ఉంచడానికి ప్రయత్నించండి.

**06**



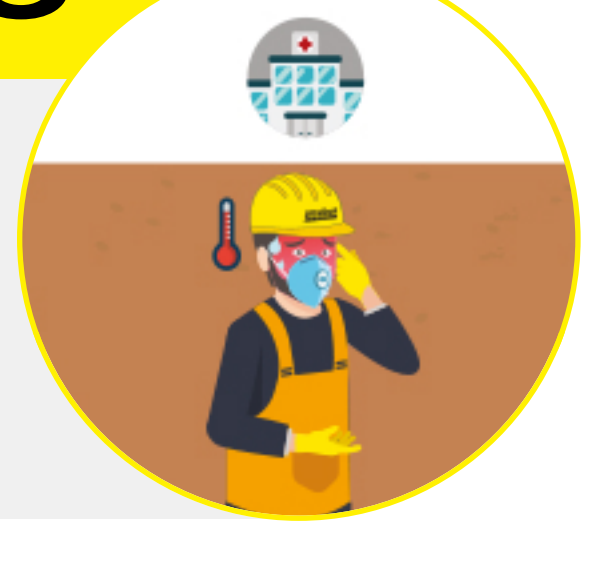
తిన డానికి ఒక ప్రత్యేక స్థలాన్ని నిర్ణం ఎంచండి ఎ రియ ఓ ఆహారం తినేటప్పు డు సావ సాజిక దూరాన్ని పాటించడం అవ సరం. సెట్లో స్వచ్ఛమెన తాగునీరు అందేలా ఏర్పాటు చేయాలి.

**07**



గుట్టా, పొగాకు ఎ రియ ఓ పాన్ న ఎ లడం ఎ రియ ఓ సెట్ ఎ డ్ర ఉమ్మివేయడం నిషేధించడం డ్వారా, ఎ ఓరికి ఎ రియ ఓ వ్యాధులు వ్యాప్తి చెందవు.

**08**



ఎవ రికెనా డగ్గు, జలుబు ఎ రియ ఓ ఖ్లా లక్షణాలు కనిపిస్తే, వారిని పని చేయనివ్వకండి ఎ రియ ఓ డాక్టర్ చెక్ అప్ చేం ఎంచుకోవని చెప్పండి.

**09**



మీ సెట్లో తప్పనిసరిగా ఆసుపత్రి ఎ రియ ఓ అత్యవ సరసేవాలం బర్లనం ఉంచాలి.



ఇంటి నిర్మాణంపై మరింత సమాచారానికి ఇక్కడ క్లిక్ చేయండి.